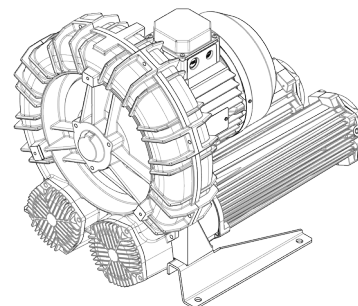


<b>Caratteristiche Tecniche</b>
<ul style="list-style-type: none"> <li>- Costruzione in lega d'alluminio</li> <li>- Funzionamento silenzioso</li> <li>- Nessuna necessità di manutenzione</li> </ul>
<b>Motore Elettrico</b>
<ul style="list-style-type: none"> <li>- Motori con grado IP 55</li> <li>- Classe di isolamento F, doppia impregnazione, idoneo per inverter</li> <li>- Protettore termico PTO di serie</li> </ul>
<b>Opzioni</b>
<ul style="list-style-type: none"> <li>- Tensioni speciali (IEC 60038)</li> <li>- Trattamenti protettivi delle superfici</li> <li>- Versione a tenuta aumentata</li> </ul>

~3	[V] (Y/Δ)	[Hz]
IE2	690 / 400	50
	460 / 795	60
Wide Range	600 - 720 / 345 - 415	50
	660 - 830 / 380 - 480	60

**Tensione di Alimentazione - IE2 solo a 50 Hz -**  
 Tolleranza sul valore fisso di tensione ± 10%, sul range ± 5%.



## Tabella prestazioni

P <sub>n</sub> [kW]	Frequenza [Hz]	Δp <sub>max</sub> [mbar]		Q <sub>max</sub> [m³/h]	Leq <sup>1</sup> [dB(A)]	Peso [kg]	H <sup>3</sup> [mm]	Assorbimenti (Y/Δ) [A]		Cosφ [-]	Velocità [rpm]
		Aspirazione	Compressione					IE2 <sup>2</sup>	Range		
5.5	50	400	425	310	74.4	84	455	6.40 / 11.1	6.81-6.75 / 11.8-11.7	0.8	2940
6.5	60	425	375	374	76.4	84	455	6.38 / 11.1	7.21-6.47 / 12.5-11.2	0.84	3535
7.5	50	-	625	310	74.4	89	455	9.06 / 15.7	9.18-9.47 / 15.9-16.4	0.78	2940
9	60	-	575	374	76.4	89	455	8.86 / 15.34	9.87-9.00 / 17.1-15.6	0.83	3530

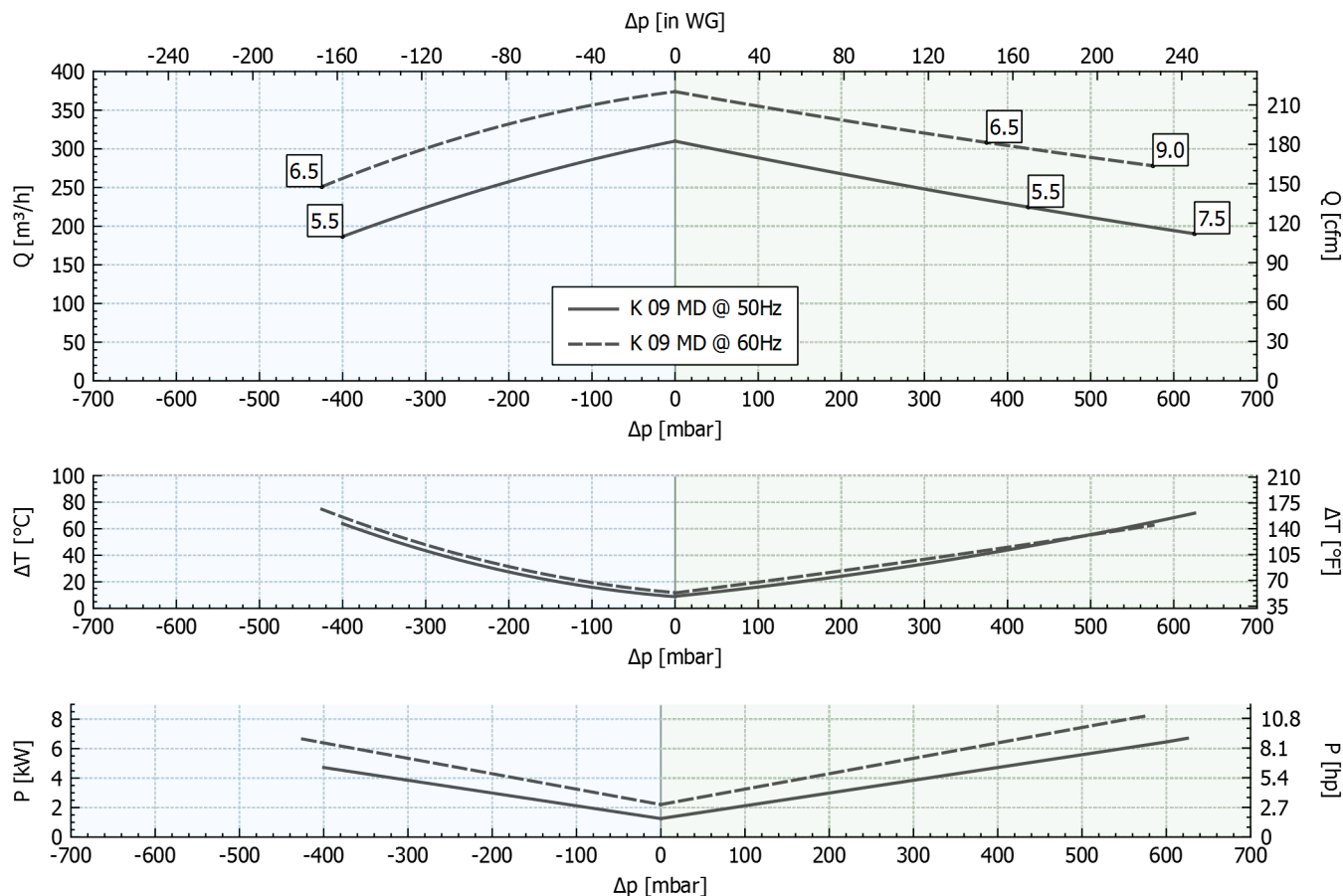
1. Rumorosità misurata in conformità alla norma ISO 3744 (distanza pari ad 1 m, aspirazione e mandata canalizzate).

2. IE2 solo a 50 Hz.

3. Vedi figura ingombri pagina seguente.

### ASPIRAZIONE

### COMPRESSIONE

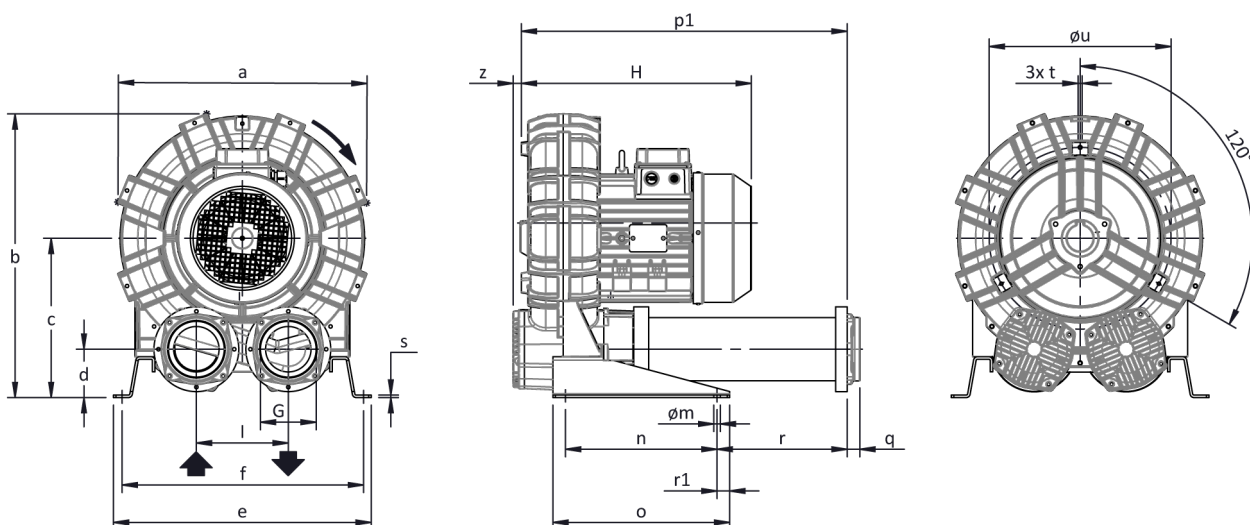


Tolleranza sui valori indicati +/- 10%.

Dati soggetti a variazione senza obbligo di preavviso.

Curve riferite ad aria ad una temperatura di 20°C e a pressione atmosferica di 1013 mbar (abs).

## Ingombri



NON impegnative  
Dimensioni in mm

a	b	c	d	d1	e	f	G	l	l1	l2	m	n	o	p1	p2	q	r	r1	s	t	u	v	w	x	y	z
492	561	315	96	-	510	478	G 4"	182	-	-	13	300	350	644	-	25	257	25	5	M8	360	-	-	-	-	16

## INSTALLAZIONE

- Per un corretto funzionamento della macchina la stessa deve essere corredata di un FILTRO in aspirazione e di una VALVOLA di limitazione del vuoto / pressione.
- Altri accessori sono disponibili su richiesta.
- Temperatura ambiente e del fluido in aspirazione ammissibile da -15 °C a +40 °C.
- Prima di installare la macchina leggere attentamente il manuale d'istruzioni.