



| Caratteristiche Tecniche | |
|--|--|
| - Costruzione in lega d'alluminio - Funzionamento silenzioso - Nessuna necessità di manutenzione | |
| Motore Elettrico | |
| - Motori con grado IP 55 - Classe di isolamento F, doppia impregnazione, idoneo per inverter - Protettore termico PTO di serie | |
| Opzioni | |
| - Tensioni speciali (IEC 60038) - Trattamenti protettivi delle superfici - Versione a tenuta aumentata | |

| ~3 | [V] (Y / Δ) | [Hz] |
|------------|-----------------------|------|
| IE2 | 690 / 400 | 50 |
| | 460 / 795 | 60 |
| Wide Range | 600 - 720 / 345 - 415 | 50 |
| | 660 - 830 / 380 - 480 | 60 |

Tensione di Alimentazione - IE2 solo a 50 Hz - Tolleranza sul valore fisso di tensione ± 10%, sul range ± 5%.

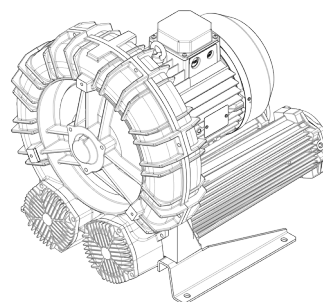
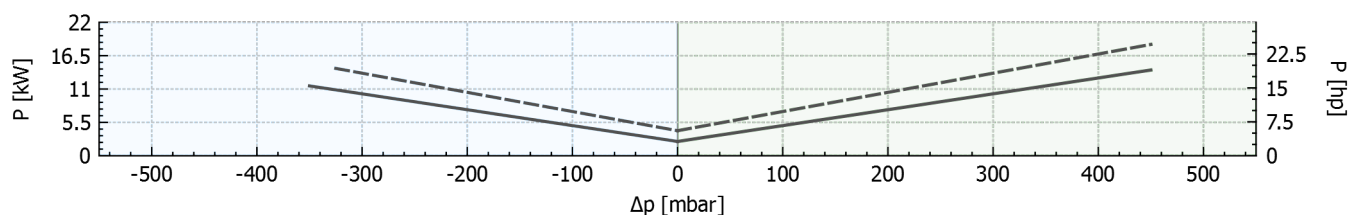
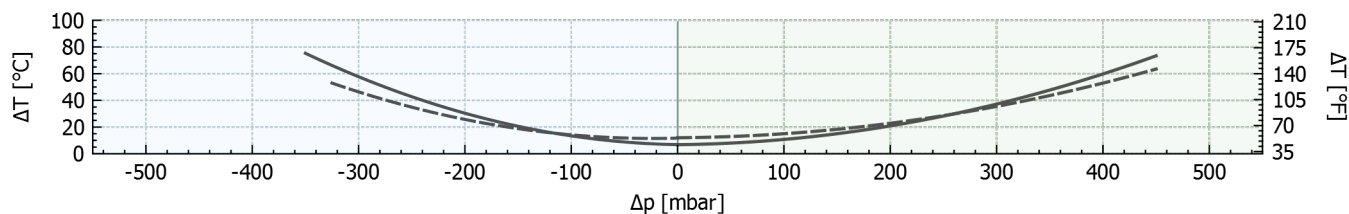
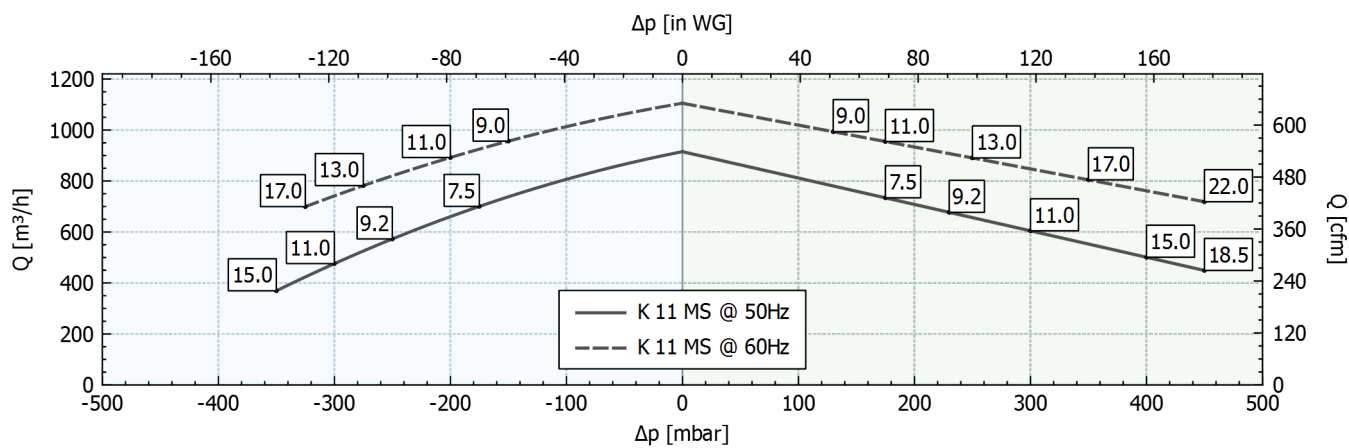


Tabella prestazioni

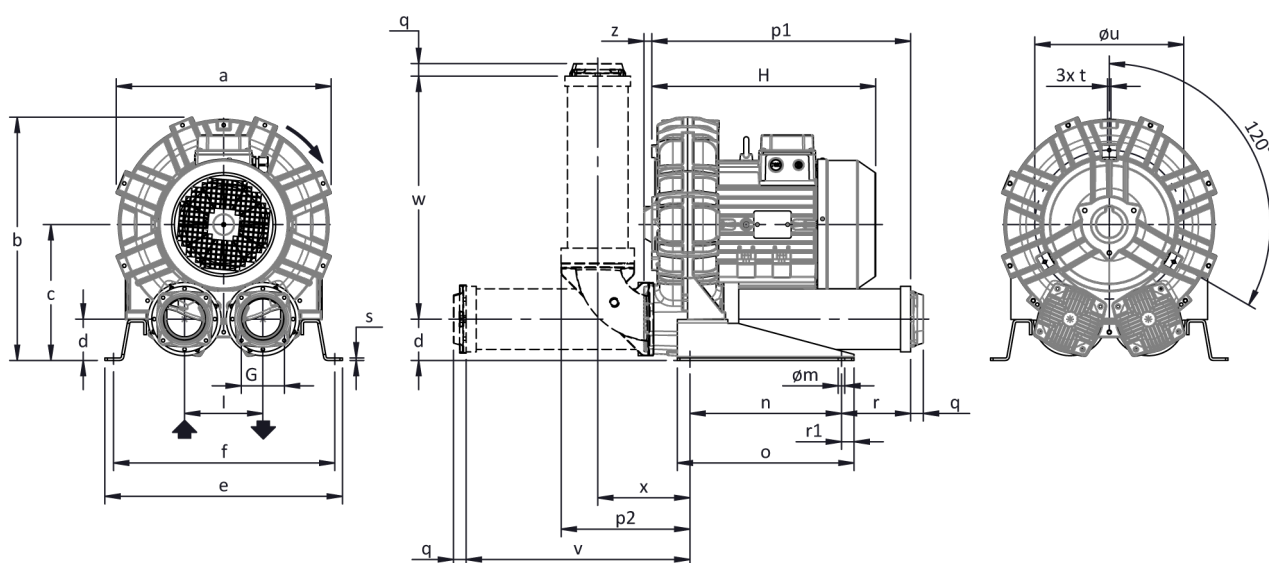
| P _n [kW] | Frequenza [Hz] | Δp _{max} [mbar] | | Q _{max} [m³/h] | Leq ¹ [dB(A)] | Peso [kg] | H ³ [mm] | Assorbimenti (Y/Δ) [A] | | Cosφ [-] | Velocità [rpm] |
|---------------------|----------------|--------------------------|--------------|-------------------------|--------------------------|-----------|---------------------|------------------------|-----------------------|----------|----------------|
| | | Aspirazione | Compressione | | | | | IE2 ² | Range | | |
| 7.5 | 50 | 175 | 175 | 915 | 80 | 90.5 | 460 | 9.06 / 15.7 | 9.18-9.47 / 15.9-16.4 | 0.78 | 2940 |
| 9 | 60 | 150 | 130 | 1105 | 82 | 90.5 | 460 | 8.86 / 15.34 | 9.87-9.00 / 17.1-15.6 | 0.83 | 3530 |
| 9.2 | 50 | 250 | 230 | 915 | 80 | 95.5 | 500 | 10.3 / 17.8 | 11.1-10.6 / 19.2-18.3 | 0.83 | 2940 |
| 11 | 60 | 200 | 175 | 1105 | 82 | 95.5 | 500 | 10.3 / 17.9 | 11.9-10.3 / 20.6-17.9 | 0.86 | 3530 |
| 11 | 50 | 300 | 300 | 915 | 80 | 102 | 500 | 12.53 / 21.7 | 13.0-12.9 / 22.6-22.3 | 0.81 | 2940 |
| 13 | 60 | 275 | 250 | 1105 | 82 | 102 | 500 | 12.2 / 21.2 | 13.8-12.4 / 23.9-21.4 | 0.84 | 3530 |
| 15 | 50 | 350 | 400 | 915 | 80 | 119 | 575 | 16.46 / 28.51 | 17.8-16.6 / 30.8-28.8 | 0.84 | 2940 |
| 17 | 60 | 325 | 350 | 1105 | 82 | 119 | 575 | 15.7 / 27.2 | 18.1-15.6 / 31.3-27.1 | 0.86 | 3540 |
| 18.5 | 50 | - | 450 | 915 | 80 | 138.5 | 635 | 20.7 / 35.9 | 21.7-21.7 / 37.6-37.5 | 0.81 | 2950 |
| 22 | 60 | - | 450 | 1105 | 82 | 138.5 | 635 | 20.4 / 35.4 | 23.3-20.7 / 40.3-35.9 | 0.85 | 3550 |

1. Rumorosità misurata in conformità alla norma ISO 3744 (distanza pari ad 1 m, aspirazione e mandata canalizzate).
 2. IE2 solo a 50 Hz.
 3. Vedi figura ingombri pagina seguente.

ASPIRAZIONE
COMPRESSIONE



Tolleranza sui valori indicati +/- 10%.
 Dati soggetti a variazione senza obbligo di preavviso.
 Curve riferite ad aria ad una temperatura di 20°C e a pressione atmosferica di 1013 mbar (abs).

Ingombri


La configurazione con silenziatore verticale è disponibile solo con il kit accessori CK; per tutte le possibili opzioni di assemblaggio chiedere ad FPZ.

NON impegnative

Dimensioni in mm

| a | b | c | d | d1 | e | f | G | l | l1 | l2 | m | n | o | p1 | p2 | q | r | r1 | s | t | u | v | w | x | y | z |
|-----|-----|-----|----|----|-----|-----|------|-----|----|----|----|-----|-----|-----|-----|----|-----|----|---|----|-----|-----|-----|-----|---|----|
| 542 | 603 | 332 | 91 | - | 540 | 508 | G 4" | 200 | - | - | 13 | 300 | 350 | 596 | 305 | 25 | 204 | 25 | 5 | M8 | 390 | 510 | 556 | 220 | - | 16 |

INSTALLAZIONE

- Per un corretto funzionamento della macchina la stessa deve essere corredata di un FILTRO in aspirazione e di una VALVOLA di limitazione del vuoto / pressione.
- Altri accessori sono disponibili su richiesta.
- Temperatura ambiente e del fluido in aspirazione ammissibile da -15 °C a +40 °C.
- Prima di installare la macchina leggere attentamente il manuale d'istruzioni.